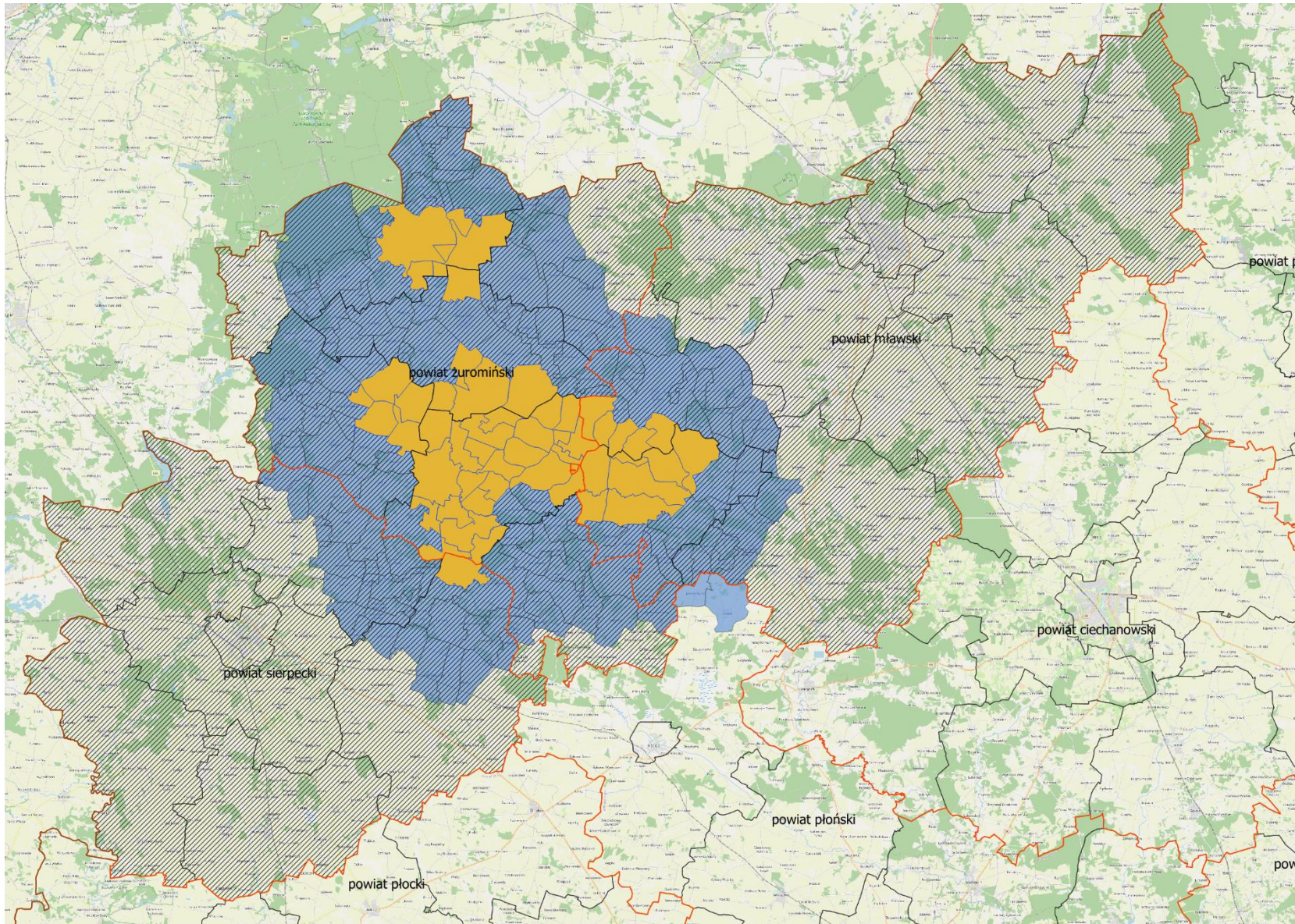


Załącznik nr 1 do Rozporządzenia nr ...Wojewody Mazowieckiego w sprawie zwalczania wysoce zjadliwej grypy ptaków (HPAI) na terenie powiatu żuromińskiego, sierpeckiego, mławskiego i płońskiego.



Legenda:

- Obszar zapowietrzony
- Obszar zagrożony
- ▨ Obszar zamknięty