

Powiatowy Inspektorat Weterynarii w Mławie

<http://piwmlawa.pl/iwm/dla-rolnikow-i-hodowcow/hodowcy-drobiu/4488,O-grypie-ptakow.html>
15.03.2025, 17:35

O grypie ptaków

[O grypie ptaków - informacje Głównego Inspektoratu Weterynarii](#)

UWAGA ! HPAI

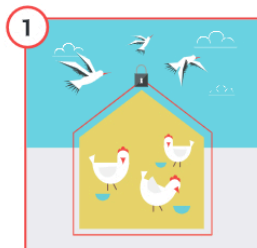
ZASADY, KTÓRYCH NALEŻY PRZESTRZEGAĆ W CELU OCHRONY GOSPODARSTWA PRZED WIRUSEM WYSOCE ZJADLIWEJ GRYPY PTAKÓW (HPAI)





Więcej informacji na www.krd-ig.com.pl

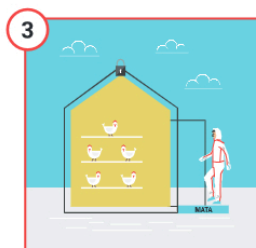
GRYPA PTAKÓW - CZY PRZESTRZEGASZ ZASAD BIOASEKURACJI?



Zabezpiecz drób i paszę przed kontaktem z dzikimi ptakami!



Nie pozwól, aby na fermie przebywały osoby nieupoważnione!



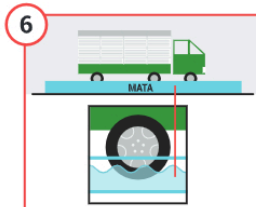
Pamiętaj o matach dezynfekcyjnych i regularnie je nasączaj aktywnym środkiem odkażającym.



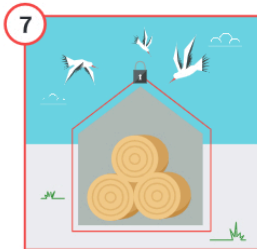
Wprowadź zakaz wstępu na fermę osobom mającym kontakt z innym ptactwem (np. właścicielom przydomowych kurników, czy myśliwym).



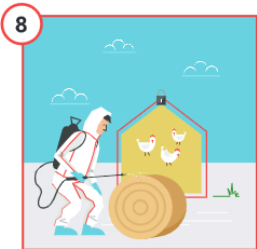
Pamiętaj, żeby zawsze zakładać odzież i obuwie ochronne przed wejściem do kurnika i zmieniać ją każdorazowo wchodząc do kolejnych budynków.



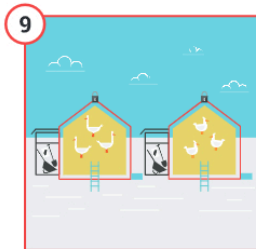
Wpuszczaj na fermę wyłącznie pojazdy z odkażonymi kołami.



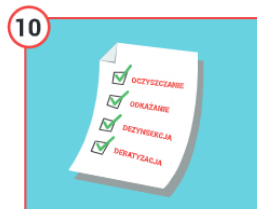
Zadbaj o zabezpieczenie ściółki.



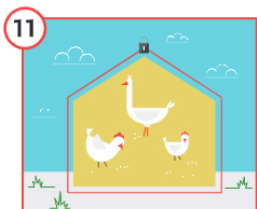
Pamiętaj o dezynfekcji ściółki przed wniesieniem do kurnika.



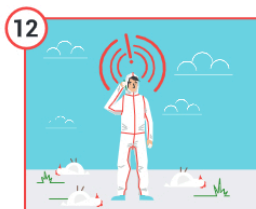
Zadbaj o izolację każdego z kurników, a także osobne żywienie i narzędzia.



Prowadź rejestr działań takich jak: oczyszczanie, odkażanie, dezynsekcja i deratyzacja.



Posiadasz tylko kilka sztuk drobiu? Dla ich bezpieczeństwa - trzymaj je w zamknięciu.



Zwiększona śmiertelność wśród drobiu, apatia, niechęć do paszy i wody, spadek nieśności oraz objawy nerwowe (porażenie, skrzęty szyi, drgawki, biegunka, duszność) Nie zwlekaj - zawiadom powiatowego lekarza weterynarii!

Pliki do pobrania

[1. Rejestr wejść xlsx, 10.21 KB, 30.09.2024](#)

[2. Rejestr środków transportu xlsx, 10.76 KB, 30.09.2024](#)

[3. Rejestr przyjęcia środków odkażających xlsx, 10.39 KB, 30.09.2024](#)

[4. Rejestr zużycia środków odkażających xlsx, 10.64 KB, 30.09.2024](#)

[5. Rejestr dezynsekcji xlsx, 10.58 KB, 30.09.2024](#)

[6. Rejestr deratyzacji xlsx, 10.67 KB, 30.09.2024](#)

[Rozporządzenie MRIRW w sprawie zarządzenia środków związanych z wystąpieniem wysoce zjadliwej grypy ptaków pdf, 347.42 KB, 30.09.2024](#)

[Rozporządzenie MRIRW zmieniające rozporządzenie w sprawie zarządzenia środków związanych z wystąpieniem wysoce zjadliwej grypy ptaków pdf, 176.38 KB, 30.09.2024](#)

[Instrukcja GLW nr GIWpr.0200.1.1.2020 w sprawie sposobu oczyszczania i odkażania pomieszczeń przebywania ptaków zakazanych grypą ptaków pdf, 470.72 KB, 25.04.2021](#)

Metadane

Data publikacji : 25.04.2021

Data modyfikacji : 22.08.2023

[Rejestr zmian](#)

Podmiot udostępniający informację:
Powiatowy Inspektorat Weterynarii w Mławie

Osoba wytwarzająca/odpowiadająca za informację:

Osoba udostępniająca informację:
Piotr Baran

Osoba modyfikująca informację:
Piotr Baran

[Następny Strona](#)